



Администрация Пермского муниципального округа Пермского края  
Комитет имущественных отношений

## РАСПОРЯЖЕНИЕ

30.08.2023

№ 2358

### **Об установлении публичного сервитута на часть земельного участка**

В соответствии со ст. 23, гл. V.7 Земельного кодекса Российской Федерации, Федеральным законом от 25.10.2001 № 137-ФЗ «О введении в действие Земельного кодекса Российской Федерации», пп. 3.2.5 п. 3.2 разд. 3 Положения о комитете имущественных отношений администрации Пермского муниципального округа, утвержденного решением Думы Пермского муниципального округа Пермского края от 29.11.2022 № 48, на основании ходатайства публичного акционерного общества «РОССЕТИ УРАЛА» (ИНН 6671163413, ОГРН 1056604000970) (далее - ПАО «РОССЕТИ УРАЛА») от 16.08.2023 № 10269:

1. Установить в интересах ПАО «РОССЕТИ УРАЛА» публичный сервитут общей площадью 344 кв. м, на части земельного участка:

- с кадастровым номером 59:32:4070004:4453 (344 кв. м), расположенный по адресу: Пермский край, Пермский муниципальный округ, Култаевское с/п, в 0.85 км юго-восточнее д. Болгары.

Цель: Подключения (технологического присоединения) к сетям инженерно-технического обеспечения «Строительство ВЛ 0,4 кВ с установкой ПУ для электроснабжения деревни Болгары (4500070773)».

Срок: 49 лет.

2. Утвердить границы публичного сервитута земельных участков, указанных в п. 1 настоящего распоряжения, согласно прилагаемой схеме расположения границ публичного сервитута.

3. Срок, в течение которого использование указанных в п. 1 настоящего распоряжения земельных участков в соответствии с их разрешенным использованием будет невозможно или существенно затруднено в связи с осуществлением сервитута – 6 (шесть) месяцев.

4. Порядок установления зон с особыми условиями использования территорий и содержание ограничений прав на земельные участки в границах таких зон установлен Постановлением Правительства РФ от 24.02.2009 № 160 «О порядке установления охранных зон объектов электросетевого хозяйства и особых условий использования земельных участков, расположенных в границах

таких зон».

5. Плата за публичный сервитут устанавливается в соответствии с Федеральным законом от 29.07.1998 № 135-ФЗ (ред. от 19.12.2022) «Об оценочной деятельности в Российской Федерации» и методическими рекомендациями, утверждёнными приказом Минэкономразвития России от 04.06.2019 № 321.

6. Комитету имущественных отношений администрации Пермского муниципального округа в течение 5 рабочих дней со дня подписания настоящего распоряжения:

6.1. направить настоящее распоряжение в Управление Федеральной службы государственной регистрации, кадастра и картографии по Пермскому краю;

6.2. направить настоящее распоряжение в ПАО «РОССЕТИ УРАЛА», а также сведения о лицах, являющихся правообладателями земельных участков, сведения о лицах, подавших заявления об учете их прав (обременений прав) на земельные участки, способах связи с ними, копии документов, подтверждающих права указанных лиц на земельные участки.

6.3. разместить настоящее распоряжение на официальном сайте Пермского муниципального округа в информационно-телекоммуникационной сети Интернет [www.permraion.ru](http://www.permraion.ru).

7. Настоящее распоряжение вступает в силу со дня его подписания.

8. Контроль исполнения распоряжения возложить на заместителя председателя комитета М.В. Королеву.

Председатель комитета

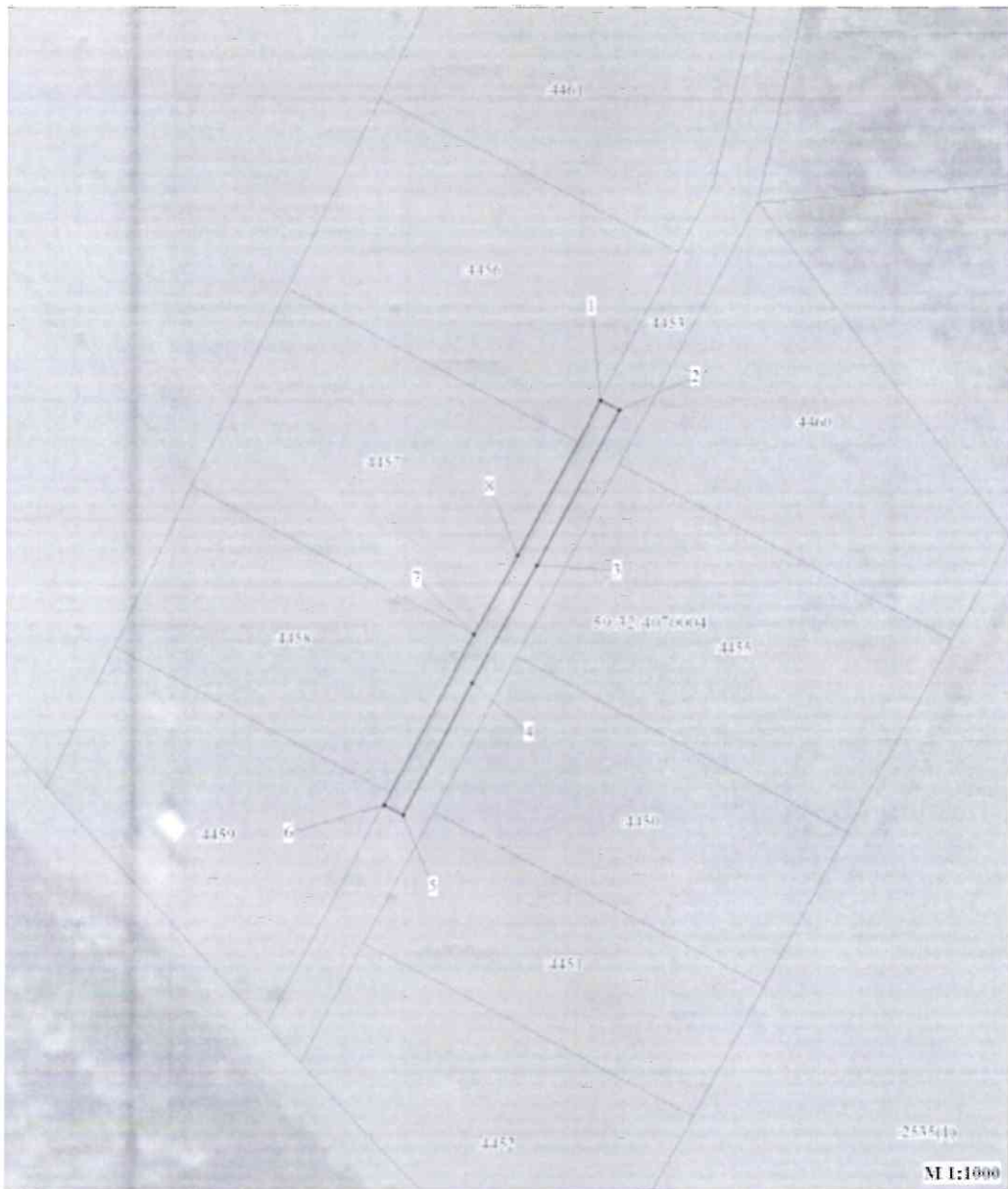


Е.А. Демидова

Приложение № 1  
к распоряжению  
комитета имущественных  
отношений администрации  
Пермского муниципального округа  
от 30.08.2023 № 2358

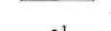
**СХЕМА РАСПОЛОЖЕНИЯ ГРАНИЦ  
ПУБЛИЧНОГО СЕРВИТУТА**

Публичный сервитут  
"Строительство ВЛ 0,4 кВ с установкой ПУ для электроснабжения  
деревни Болгары (4500070773)"  
Схема расположения границ публичного сервитута



**Условные обозначения:**

50:02:0070004  
7493



застроенный номер двора на  
дальнейшей номер земельного участка, учтенного в ГЗН  
границы земельного участка, учтенного в ГЗН  
границы публичного сервитута  
границы кадастрового квартала  
Характерная точка границ  
проектируемая линия ВЛ-0,4кВ

Приложение № 2  
к распоряжению  
комитета имущественных  
отношений администрации  
Пермского муниципального округа  
от 30.08.2023 № 2358

| ОПИСАНИЕ МЕСТОПОЛОЖЕНИЯ ГРАНИЦ<br>ПУБЛИЧНОГО СЕРВИТУТА<br>«Строительство ВЛ 0,4 кВ с установкой ПУ для электроснабжения<br>деревни Болгары (4500070773)»<br>ПЕРМСКИЙ КРАЙ, ПЕРМСКИЙ МУНИЦИПАЛЬНЫЙ ОКРУГ<br>(НАИМЕНОВАНИЕ ОБЪЕКТА) |               |            |  |                                   |
|---|---------------|------------|--|-----------------------------------|
| Сведения о местоположении границ объекта  |               |            |  |                                   |
| 1. Система координат <u>МСК-59, зона 2</u>  |               |            |  |                                   |
| 2. Сведения о характерных точках границ объекта   |               |            |  |                                   |
| Обозначение<br>характерны<br>х точек<br>границ  | Координаты, м |            | Метод определения координат и<br>средняя квадратическая<br>погрешность положения<br>характерной точки (М), м | Описание<br>закреплен<br>ия точки |
|   | X             | Y          |  |                                   |
| 1   | 2             | 3          | 4  | 5                                 |
| 1   | 499457.12     | 2208835.75 | Геодетический метод; М±0.1   | -                                 |
| 2   | 499455.24     | 2208839.29 | Геодетический метод; М±0.1   | -                                 |
| 3   | 499426.03     | 2208823.78 | Геодетический метод; М±0.1   | -                                 |
| 4   | 499403.81     | 2208811.73 | Геодетический метод; М±0.1   | -                                 |
| 5   | 499379.15     | 2208798.90 | Геодетический метод; М±0.1   | -                                 |
| 6   | 499380.99     | 2208795.36 | Геодетический метод; М±0.1   | -                                 |
| 7   | 499412.99     | 2208812.12 | Геодетический метод; М±0.1   | -                                 |
| 8   | 499427.93     | 2208820.26 | Геодетический метод; М±0.1   | -                                 |
| 1   | 499457.12     | 2208835.75 | Геодетический метод; М±0.1   | -                                 |